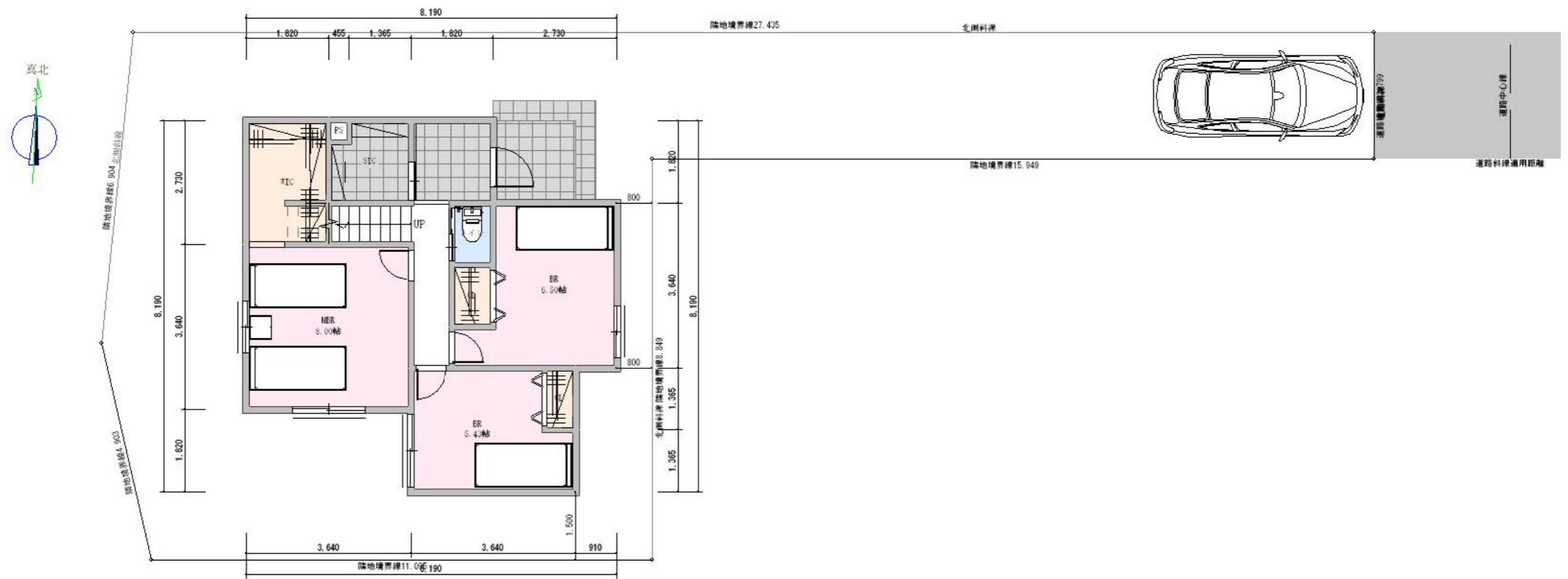


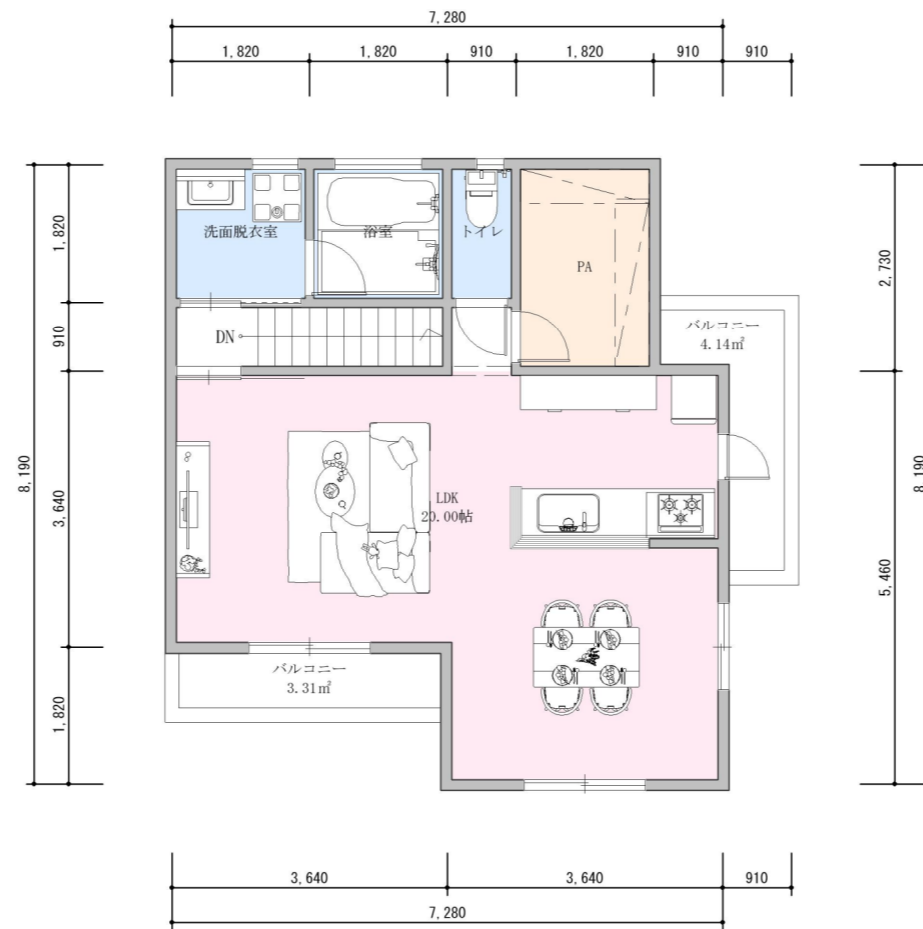
## 稲城市南山計画 63街区①-7画地 新築工事



敷地面積	181.60㎡		
建築面積	54.65㎡		
1F床面積	52.99㎡		
2F床面積	50.51㎡		
延床面積	103.50㎡ (31.29坪)		
指定建ぺい率	50%	実建ぺい率	30.10%
指定容積率	100%	実容積率	57.00%

- 初期建築計画図であり敷地条件・構造計算・行政指導等により計画の変更の可能性があります。
- 設計図内の家具・家電・乗物等は参考例であり建築工事費用には含まれておりません。
- 民法234条：隣地より外壁面迄の有効距離500mm以上確保を求められます。(耐火構造は除外可)
- 民法235条：隣地より1m以内の開口部に目隠し等の設置を求められた場合は応じる必要があります。
- 建物の壁や開口部並びに廊下や階段の形状により、空調機器等の企画の制約(取り付け工事含む)や冷蔵庫、洗濯機などの家電及び家具・荷物を建物内へ搬入・取付が出来ない場合があります。商品購入時や引越の打合せなどの際は、必ず先方業者へ対応可能か確認を行ってください。

## 稲城市南山計画 63街区①-7画地 新築工事



敷地面積 :	181.60㎡
建築面積 :	54.65㎡
1F床面積 :	52.99㎡
2F床面積 :	50.51㎡
延床面積 :	103.50㎡ (31.29坪)

指定建ぺい率 : 50%	実建ぺい率 : 30.10 %
指定容積率 : 100 %	実容積率 : 57.00 %

- 初期建築計画図であり敷地条件・構造計算・行政指導等により計画の変更の可能性があります。
- 設計図内の家具・家電・乗物等は参考例であり建築工事費用には含まれておりません。
- 民法234条：隣地より外壁面迄の有効距離500mm以上確保を求められます。(耐火構造は除外可)
- 民法235条：隣地より1m以内の開口部に目隠し等の設置を求められた場合は応じる必要があります。
- 建物の壁や開口部並びに廊下や階段の形状により、空調機器等の企画の制約(取り付け工事含む)や冷蔵庫、洗濯機などの家電及び家具・荷物を建物内へ搬入・取付が出来ない場合があります。商品購入時や引越の打合せの際は、必ず先方業者へ対応可能か確認を行ってください。

## 稲城市南山計画 63街区①-7画地 新築工事



- 初期建築計画図であり敷地条件・構造計算・行政指導等により計画の変更の可能性があります。
- 設計図内の家具・家電・乗物等は参考例であり建築工事費用には含まれておりません。
- 民法234条：隣地より外壁面迄の有効距離500mm以上確保を求められます。(耐火構造は除外可)
- 民法235条：隣地より1m以内の開口部に目隠し等の設置を求められた場合は応じる必要があります。
- 建物の壁や開口部並びに廊下や階段の形状により、空調機器等の企画の制約(取り付け工事含む)や冷蔵庫、洗濯機などの家電 及び 家具・荷物を建物内へ搬入・取付が出来ない場合があります。商品購入時や引越の打合せなどの際は、必ず先方業者へ対応可能か確認を行ってください。